



Chorągiew Śląska
Związku Harcerstwa Polskiego



Chorągiew Śląska
Związku Harcerstwa Polskiego

Księga Identyfikacji Wizualnej

Spis treści

5. Geneza logo i podstawowe logo
6. Logo
7. Wersje logo_pełnobarwna
8. Wersje logo_achromatyczna
9. Konstrukcja logo
10. Pole własne i ochronne
11. Grid
12. Użycie logo
13. System barwny
14. Wersje barwne logo
15. Palety barw
16. Typografia
17. Podstawowy krój pisma
18. Dodatkowy krój pisma

Idea

Starajcie się zostawić ten świat choć trochę lepszym, niż go zastaliście.

sir Robert Baden Powell

Geneza logo

Stare logo



Nowy znak
wersja pozioma i pionowa pełna



Chorągiew Śląska
Związku Harcerstwa Polskiego

Logo

Logo to najważniejszy element identyfikacji wizualnej każdej marki, jest jednym z pierwszych punktów budowania tożsamości.

Logo Chorągwi Śląskiej Związku Harcerstwa Polskiego jest znakiem identyfikującym harcerstwo na ziemiach śląskich. Jest ono symbolem jednoznacznie kojarzonym z marką, którą tworzą i budują śląskie zuchy, harcerze oraz instruktorzy zrzeszeni przez chorągiew.

Podstawowa wersja znaku Chorągwi Śląskiej ZHP składa się z wielobarwnego sygnetu oraz pełnej nazwy jednostki – Chorągiew Śląska Związku Harcerstwa Polskiego umieszczonego w formie dwuwiersu.

Logiem Chorągwi Śląskiej ZHP jest stylizowana lilijka harcerska w barwie złotej z trzema wstęgami w barwach: żółtym, czarnym i zielonym. Nawiązują one do symboliki Województwa Śląskiego zawartej w opracowaniu identyfikacji wizualnej województwa.

Przewiduje się używanie logo w trzech wersjach kompozycyjnych: 1_pionowej, w której sygnet umieszczony jest centralnie nad nazwą; 2_pozio-
mej, w której sygnet umieszczony jest po lewej stronie od nazwy; 3_sygnetu, w którym nie występuje nazwa.

Zaleca się używanie logo w formie pełnobarwnej, w uzasadnionych przypadkach dopuszcza się stosowanie wersji achromatycznych lub monochromatycznych.

Logo Chorągwi Śląskiej ZHP stosujemy w komunikacji wewnętrznej i zewnętrznej. W komunikacji zewnętrznej rekomendujemy stosowanie pełnobarwnej wersji logo zawierającej nazwę.



Chorągiew Śląska
Związku Harcerstwa Polskiego

Wersje logo_pełnobarwna



Chorągiew Śląska
Związku Harcerstwa Polskiego



Chorągiew Śląska
Związku Harcerstwa Polskiego



Wersje logo_achromatyczna



Chorągiew Śląska
Związku Harcerstwa Polskiego



Chorągiew Śląska
Związku Harcerstwa Polskiego



Konstrukcja logo

Logo Chorągwi Śląskiej Związku Harcerstwa Polskiego jest zbudowane na siatce konstrukcyjnej o wartości nominalnej 1,0 x, która odpowiada wielkości mierzony wysokości majuskuły w nazwie Chorągiew Śląska umieszczonej w pełnej wersji logo. Połowa tej wartości odpowiada wysokości minuskuły w nazwie Związku Harcerstwa Polskiego umieszczonej w tym samym znaku.

Można również zauważyć, że ta sama wartość 1,0 x znajduje się w połowie wysokości lilijki mierzonej od jej podstawy lub wysunięciu fal umieszczonych w znaku w kierunku prawym od ramienia lilijki.

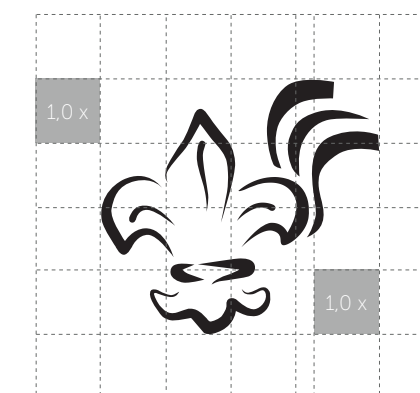
Znak formą i konstrukcją nawiązuje do poprzedniego logo Chorągwi Śląskiej Związku Harcerstwa Polskiego jednak został przekształcony w oparciu o zasady konstrukcyjne i kompozycyjne.

W nowym logo Chorągwi Śląskiej Związku Harcerstwa Polskiego występują odległości nawiązujące bezpośrednio do wartości kwadratu o boku 1,0 x, można również zauważyć wielkości 0,5 x występujące w nazwie oraz 0,25 x w pionowej siadce układu sygnetu.

W wersjach występujących z nazwą Chorągwi Śląskiej Związku Harcerstwa Polskiego tekst umieszczono w odległości 1,0 x od sygnetu, a także zastosowano między wersami interlinię 1,0 x.

Konstrukcja znaku

Sygnet + logotyp + ew. tagline



Pole własne i ochronne

Pole własne logo jest kwadratem o bokach przylegających do bocznych krawędzi znaku, w którym nie można umieszczać innych elementów.

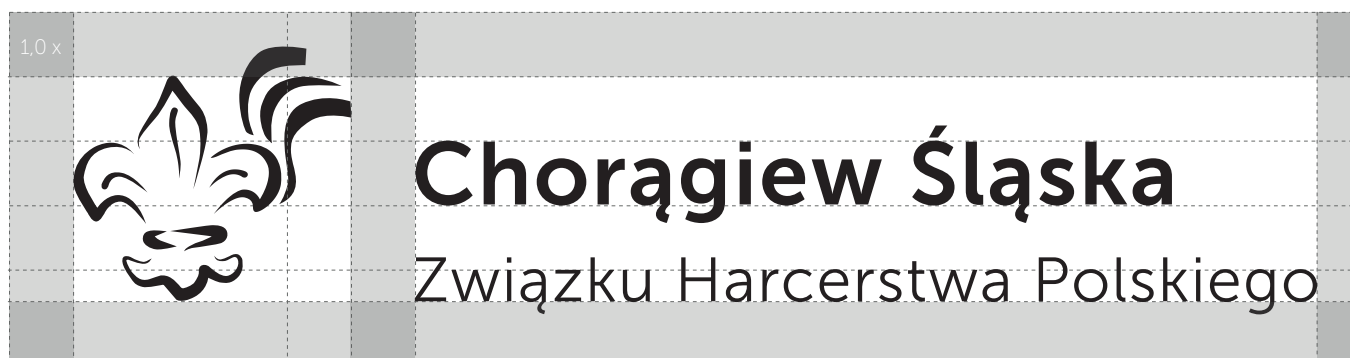
Pole ochronne to przestrzeni wokół logo, która nie może zostać naruszona. Ma na celu zachowanie czytelności znaku na wszelkich materiałach, na których logo jest stosowane. W polu ochronnym znaku nie mogą się znaleźć inne obiekty, czy tekst. Pole wskazuje określoną odległość logo od krawędzi dokumentów, czy innych elementów.

Pole ochronne logo Chorągwi Śląskiej powstaje poprzez powiększenie pola własnego logo o wartość budującą siatkę konstrukcyjną, tj. 1,0 x równą wysokości majuskuły zawartej w napisie Chorągiew Śląska znajdującego się w wersji logo z nazwą.

Pole ochronne obowiązuje we wszystkich formach znaku niezależnie od miejsca jego umieszczenia oraz innych elementów znajdujących się na danym nośniku.

Pole ochronne logo

Pole ochronne znaku = pole własne + każdostronnie 1,0 x



Grid

Siatka konstrukcyjna logo Chorągwi Śląskiej Związku Harcerstwa Polskiego jest elementem pomagającym zbudować pole ochronne i właściwie rozmieścić elementy na dowolnie przyjętym nośniku.

Zaleca się użycie wielokrotności wartości podstawowej przyjętej w siatce konstrukcyjnej użytej w logo Chorągwi Śląskiej do stworzenia układów występujących w elementach identyfikacji wizualnej Chorągwi Śląskiej Związku Harcerstwa Polskiego.

Zastosowanie tego typu gridu będzie miało jednoznaczny wpływ na właściwe rozmieszczenie elementów z zachowaniem odpowiednich proporcji i odległości pomiędzy poszczególnymi składowymi całej identyfikacji.

Praca z gridem pomaga również w jednolitym odbiorze całego systemu identyfikacji wizualnej. Ma również swoje odzwierciedlenie w projektowanej typografii i jej właściwym rozmieszczeniu oraz właściwego doprania stopnia kroju pisma.

Konstrukcja i grid

Pole ochronne znaku = pole własne + każdostronnie 1,0 x



Użycie logo

Logo Chorągwi Śląskiej Związku Harcerstwa Polskiego zaleca się używać na nośnikach również z uwzględnieniem miejsca w stosunku do krawędzi na nośniku.

Możliwe jest umieszczenie logo po lewej stronie nośnika, blisko krawędzi. Zaleca się wtedy na użycie logo w wersji poziomej z nazwą. Przewiduje się możliwe umieszczenie logo u dołu nośnika, u góry, lub w środku jego oszaru, nie jest tu konieczne centrowanie logo do środka nośnika.

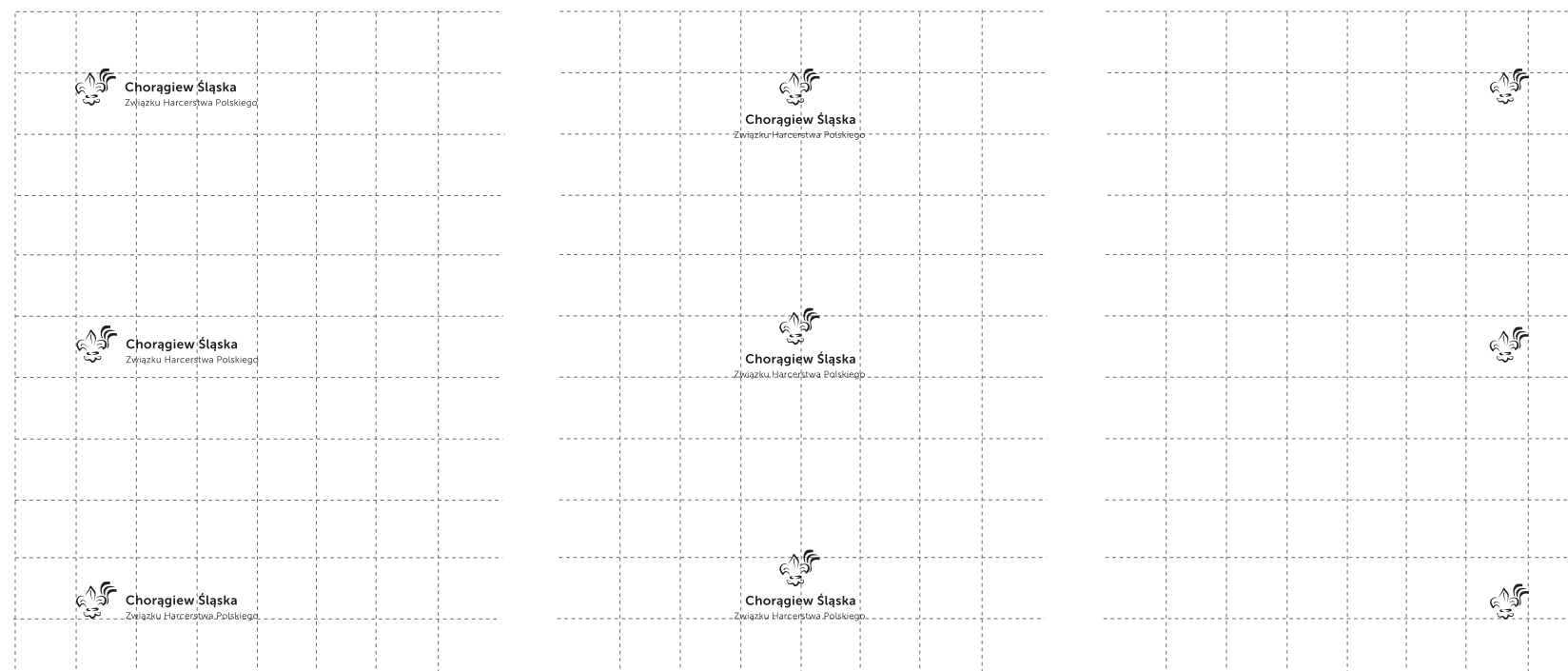
Możliwe jest umieszczenie logo po środku. Zaleca się wtedy na użycie logo w wersji pionowej z nazwą. Przewiduje się możliwe umieszczenie logo u dołu nośnika, u góry, lub w środku jego oszaru, nie jest tu konieczne centrowanie logo do środka nośnika, jednak ze względów estetycznych warto umieszczać tę wersję logo centralnie.

Możliwe jest umieszczenie logo po prawej stronie nośnika, blisko krawędzi. Zaleca się wtedy na użycie logo w wersji bez nazwy, w której występuje sam sygnet. Przewiduje się możliwe umieszczenie logo u dołu nośnika, u góry, lub w środku jego oszaru, nie jest tu konieczne centrowanie logo do środka nośnika. Ciekawym rozwiązaniem użycia tej wersji logo jest użycie tej wersji lub jej elementu (powiększonego lub w standardowym rozmiarze) jako znaku wodnego.

W kształtowaniu kompozycji nośnika należy pamiętać, żeby umieścić logo o odpowiedniej wielkości, należy tu kierować się układem elementów identyfikacji, wielkością innych elementów, możliwym minimalnym rozmiarem logo oraz czytelnością.

Umieszczenie logo

Rozmieszczenie znaku na nośniku



Minimalny rozmiar logo

Zaleca się użycie minimalnej wielkości znaku w formie drukowanej nie przekraczającej 5mm wysokości sygnu



System barwny

System barwny identyfikacji Chorągwi Śląskiej Związku Harcerstwa Polskiego składa się z pięciu barw, które mają swoje odzwierciedlenie w profilach CMYK, RGB, HEX/HTML, Pantone.

Podstawowe dwie barwy występujące w identyfikacji to biel i złoto. Dodatkowo występują barwy mające swoje odzwierciedlenie w symbolice i systemie identyfikacji wizualnej Województwa Śląskiego, czyli czerń, zieleń i żółć.

Zezwala się na użycie pośrednich tonów poszczególnych barw oraz gradientów nasycenia barw.

Możliwe jest zestawienie ich połączeń, jednak należy pamiętać o zachowaniu właściwego kontrastu liczonego wg wzoru: $((K1-K2)/K1)100=H$, gdzie: K1 to wartość pierwszej barwy, K2 to wartość drugiej barwy, natomiast H to wartość opisująca kontrast. Należy pamiętać, że H powinna wynosić minimum 70.

White

Gold

Yellow

Black

Green

Wersje barwne logo



Palety barw

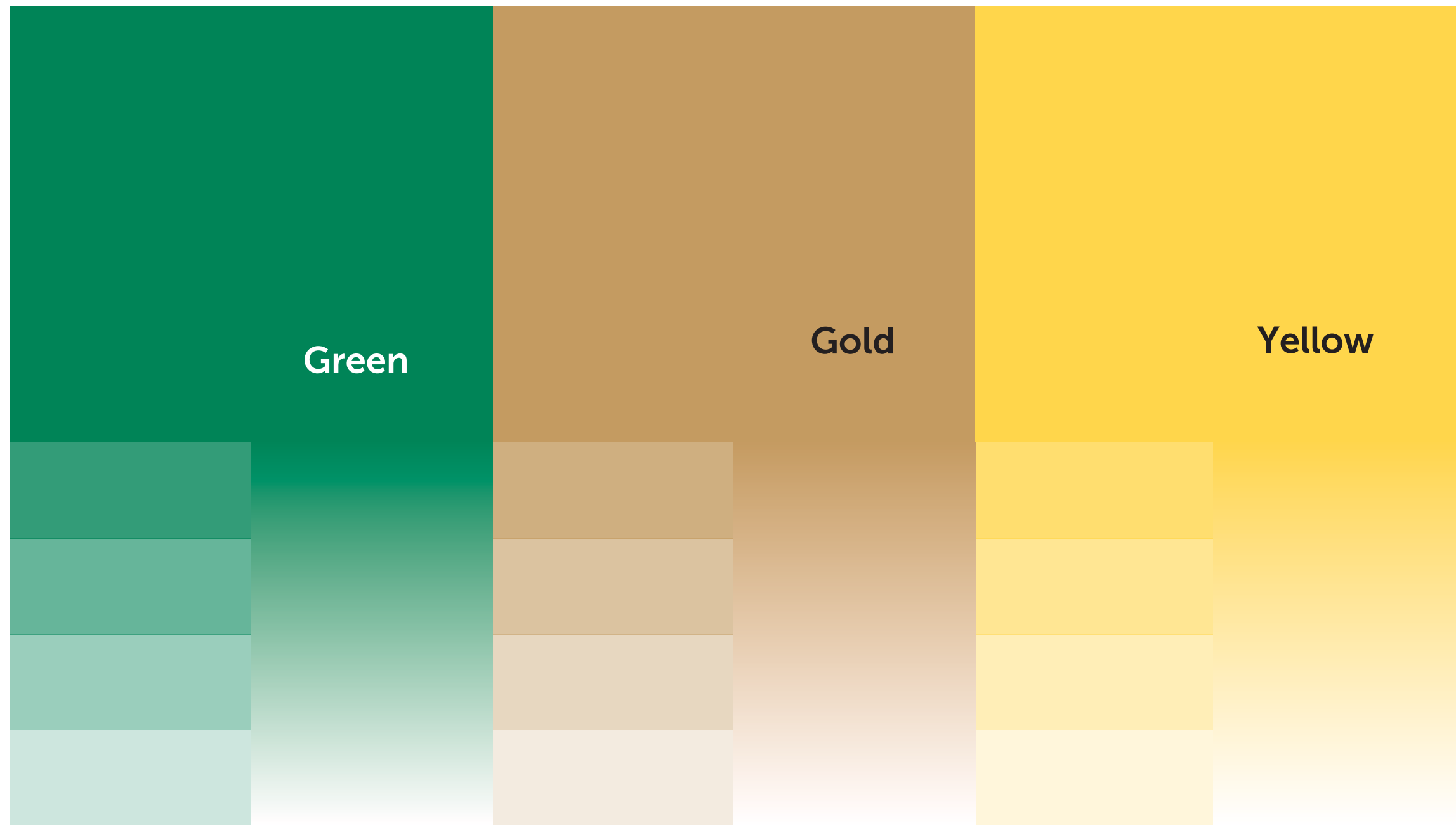
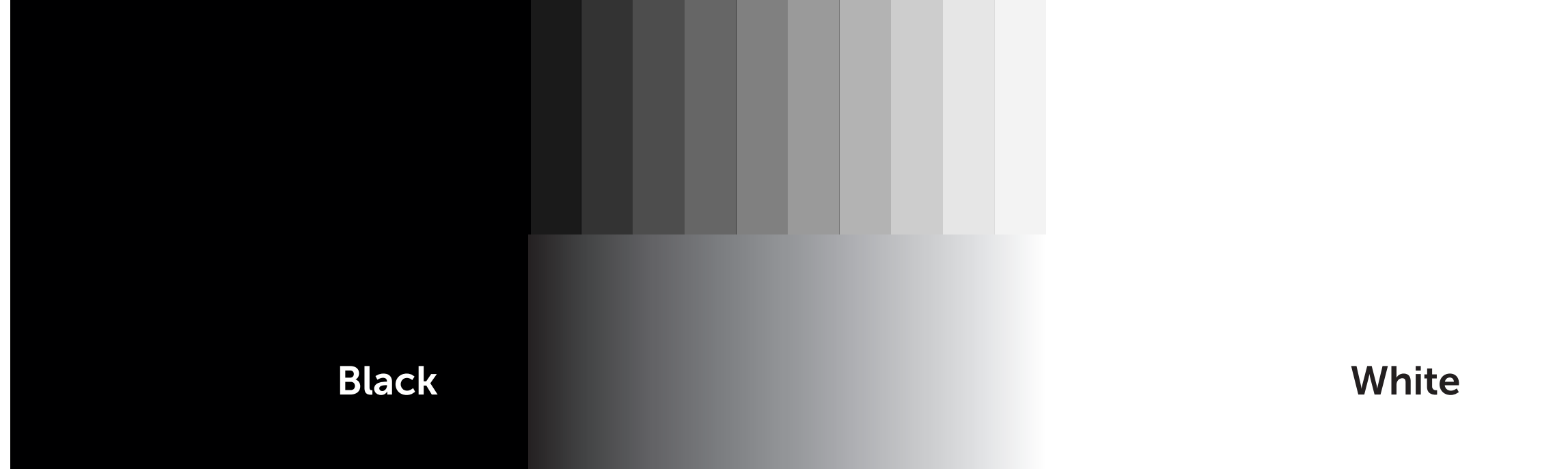
Złoto
CMYK 14 29 62 12
RGB 189 155 96
HEX BD9B60
Pantone 7562C

Zieleń
CMYK 97 0 80 15
RGB 0 135 85
HEX 008755
Pantone 7725C

Żółć
CMYK 0 2 100 0
RGB 255 215 0
HEX FFD700
Pantone Yellow 012C

Czerni
CMYK 100 100 100 100
RGB 0 0 0
HEX 000000
Pantone Black C

Biel
CMYK 0 0 0 0
RGB 255 255 255
HEX FFFFFFFF
Pantone 000C



Typografia

W systemie identyfikacji wizualnej Chorągwi Śląskiej Związku Harcerstwa Polskiego zastosowano dwa główne kroje pisma: 1_podstawowy krój pisma, na który przyjęto krój Museo Sans; 2_dodatkowy krój pisma, krój Museo. Oba kroje są spójne z identyfikacją wizualną Związku Harcerstwa Polskiego i są jednoznacznie kojarzone z marką ZHP.

Zaleca się używanie różnych odmian wspomnianych krojów pisma z zachowaniem czytelności i odpowiednich zasad kształtowania tekstu i typografii.

W typografii rozróżnia się sześć podstawowych formatów typograficznych: 1_nagłówki, krój Museo Sans; 2_nagłówki+, krój Museo; 3_akapity, krój Museo Sans; 4_akapity+, krój Museo; 5_przypisy, krój Museo Sans; 6_przypisy+, krój Museo.

Istotnym elementem typografii jest odpowiedni dobór gradacji stopni krojów pisma, które mają swoje odzwierciedlenie w siatce konstrukcyjnej identyfikacji wizualnej Chorągwi Śląskiej Związku Harcerstwa Polskiego. Proponuje się użycie wartości wielokrotności 0.5 y punktu typograficznego.

Nagłówki

Museo Sans_2.0 y pkt

A B C D E F G H I J K L M N O P Q R S T U V W X Y Z
a b c d e f g h i j k l m n o p q r s t u v w x y z

Nagłówki+

Museo_2.0 y pkt

A B C D E F G H I J K L M N O P Q R S T U V W X Y Z
a b c d e f g h i j k l m n o p q r s t u v w x y z

Akapity

Museo Sans_1.5 y pkt

A B C D E F G H I J K L M N O P Q R S T U V W X Y Z
a b c d e f g h i j k l m n o p q r s t u v w x y z

Akapity+

Museo_1.5 y pkt

A B C D E F G H I J K L M N O P Q R S T U V W X Y Z
a b c d e f g h i j k l m n o p q r s t u v w x y z

Przypisy

Museo Sans_1.0 y pkt

A B C D E F G H I J K L M N O P Q R S T U V W X Y Z
a b c d e f g h i j k l m n o p q r s t u v w x y z

Przypisy+

Museo_1.0 y pkt

A B C D E F G H I J K L M N O P Q R S T U V W X Y Z
a b c d e f g h i j k l m n o p q r s t u v w x y z

S i

Bold	A B C D E F G H I J K L M N O P Q R S T U V W X Y Z a b c d e f g h i j k l m n o p q r s t u v w x y z
Bold Italic	<i>A B C D E F G H I J K L M N O P Q R S T U V W X Y Z a b c d e f g h i j k l m n o p q r s t u v w x y z</i>
Regular	A B C D E F G H I J K L M N O P Q R S T U V W X Y Z a b c d e f g h i j k l m n o p q r s t u v w x y z
Regular Italic	<i>A B C D E F G H I J K L M N O P Q R S T U V W X Y Z a b c d e f g h i j k l m n o p q r s t u v w x y z</i>
Figures	0 1 2 3 4 5 6 7 8 9 0
Special Characters	! „ ſ \$ % & / () = ? ' ; : [] { } # ^ * ? , . \ £ ® _ -

Si

Bold	A B C D E F G H I J K L M N O P Q R S T U V W X Y Z a b c d e f g h i j k l m n o p q r s t u v w x y z
Semibold	A B C D E F G H I J K L M N O P Q R S T U V W X Y Z a b c d e f g h i j k l m n o p q r s t u v w x y z
Regular	A B C D E F G H I J K L M N O P Q R S T U V W X Y Z a b c d e f g h i j k l m n o p q r s t u v w x y z
Light	A B C D E F G H I J K L M N O P Q R S T U V W X Y Z a b c d e f g h i j k l m n o p q r s t u v w x y z
Figures	0 1 2 3 4 5 6 7 8 9 0
Special Characters	! „ Œ \$ % & / () = ? ' ; : [] { } # ^ * ? , . \ £ ® _ -

Kontakt

Chorągiew Śląska ZHP

tel. kom.: + 48 32 241 13 26
mail: biuro@slaska.zhp.pl
www.slaska.zhp.pl

Betina Füllbier

tel. kom.: + 48 501 169 943
mail: betina.fullbier@zhp.net.pl

Michał Pośpiech

tel. kom.: + 48 509 578 349
mail: michal.pospiech@zhp.net.pl

